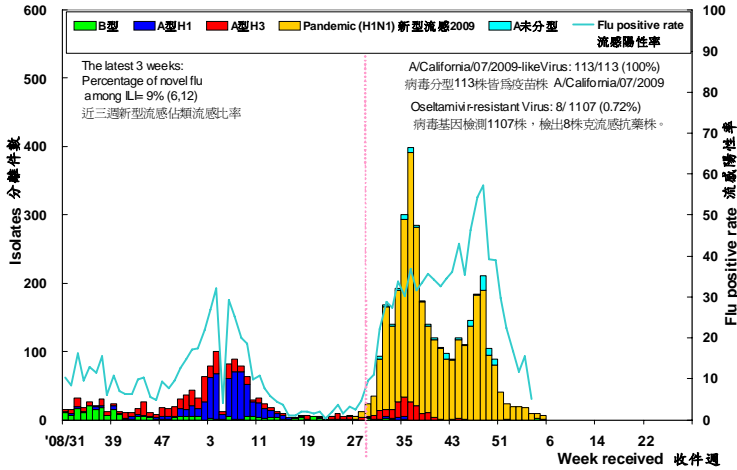


2010年2月7日

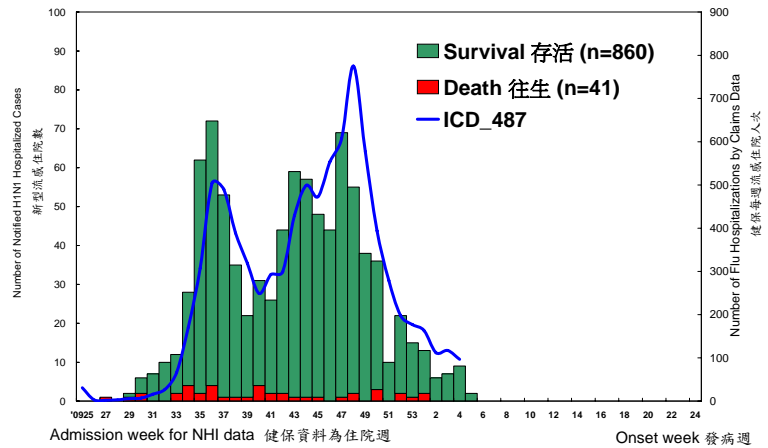
流感疫情監測每日摘要

資料期間：2/5 5 pm ~ 2/6 5 pm

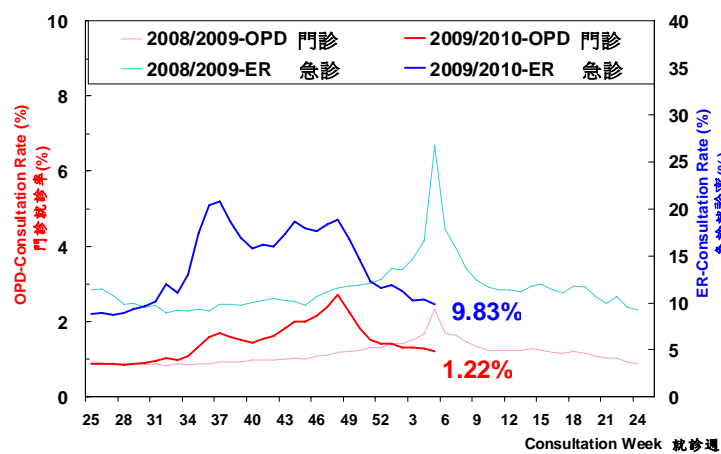
病毒 Influenza Virus Activities



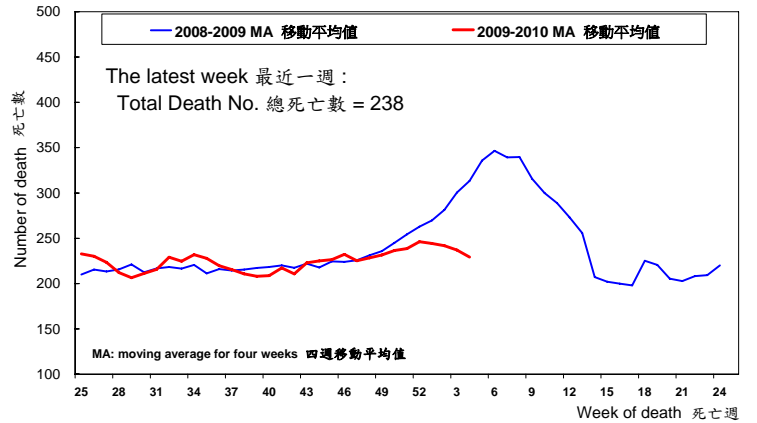
住院 Hospitalized Cases



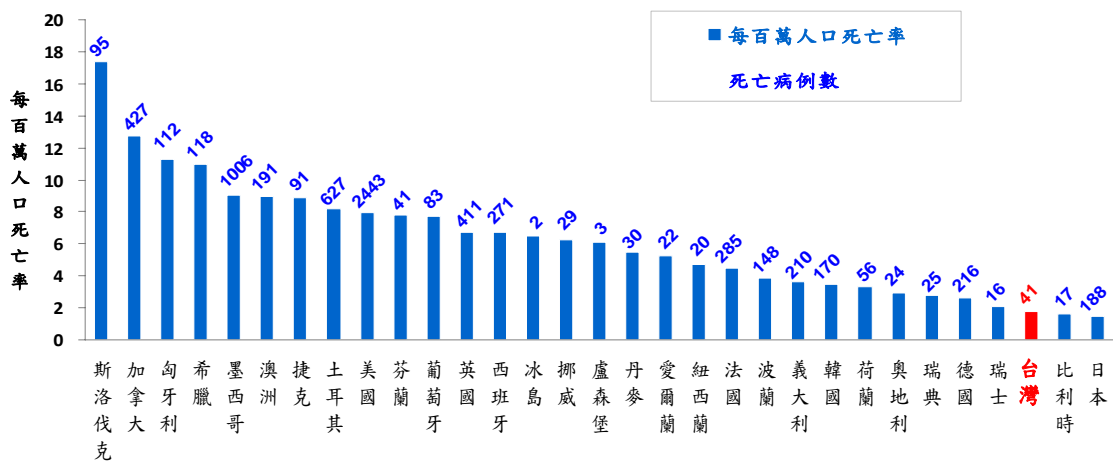
輕症 Influenza-like illness (ILI)



肺炎、流感相關死亡數 Pneumonia and Influenza Deaths



台灣與經濟合作暨發展組織(OECD)會員國H1N1死亡率排行



其他非OECD國家死亡數：中國大陸 (782)、香港 (65)

H1N1 住院病例數分析

發病年齡/性別

對象別	性別		總計	
	發病年齡	男		女
嬰兒	0-11個月	11	9	20 (2%)
幼兒	1-6歲	91	68	159 (18%)
國小生	7-12歲	93	73	166 (18%)
國中生	13-15歲	43	29	72 (8%)
高中職生	16-18歲	30	15	45 (5%)
大學生	19-24歲	34	35	69 (8%)
青壯年	25-49歲	118	93	211 (23%)
中年	50-64歲	46	53	99 (11%)
老年	65歲以上	33	27	60 (7%)
總計		499 (55%)	402 (45%)	901

居住區別/潛在疾病

區別	合計
台北區	340 (38%)
北區	145 (16%)
中區	111 (12%)
南區	90 (10%)
高屏區	118 (13%)
東區	97 (11%)
總計	901
潛在疾病	合計
有	275 (31%)
無	626 (69%)
總計	901

學校放寒假期間，暫停統計停課班級

新型流感疫情說明(99.2.7)

- 昨無增加死亡病例。
- 累計共901例住院病例，增加3例，分別為南區27歲女、南區82歲男、高屏區73歲男。