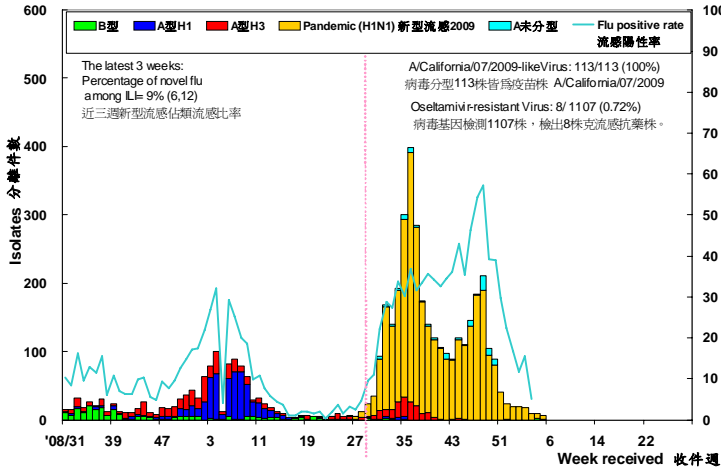


2010年2月6日

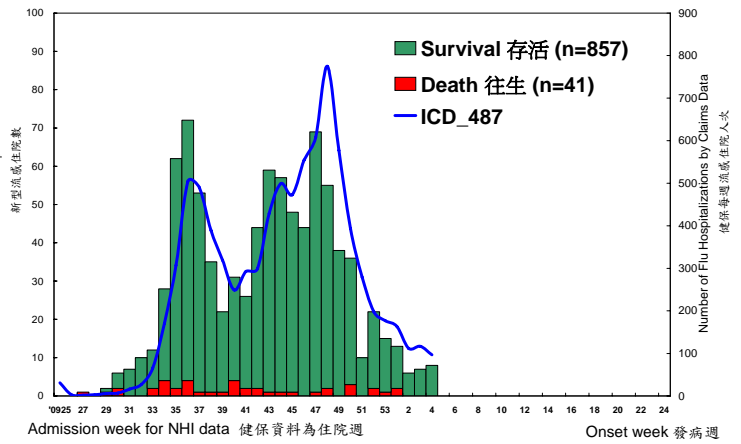
流感疫情監測每日摘要

資料期間：2/4 5 pm ~ 2/5 5 pm

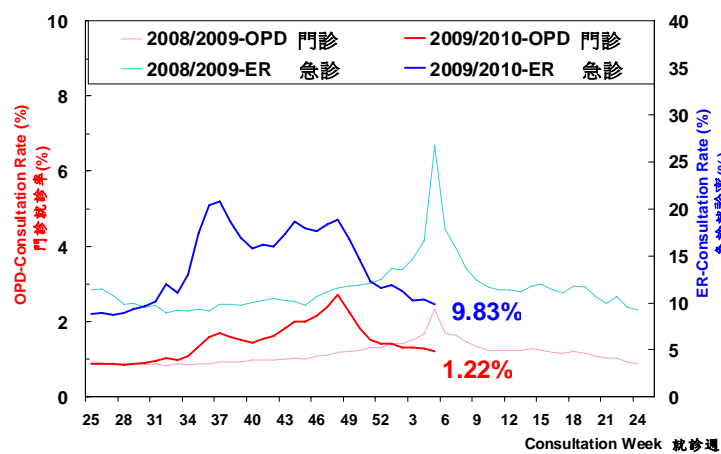
病毒 Influenza Virus Activities



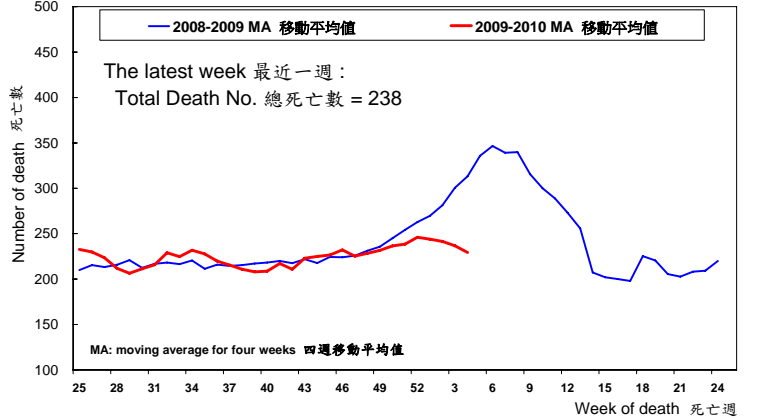
住院 Hospitalized Cases



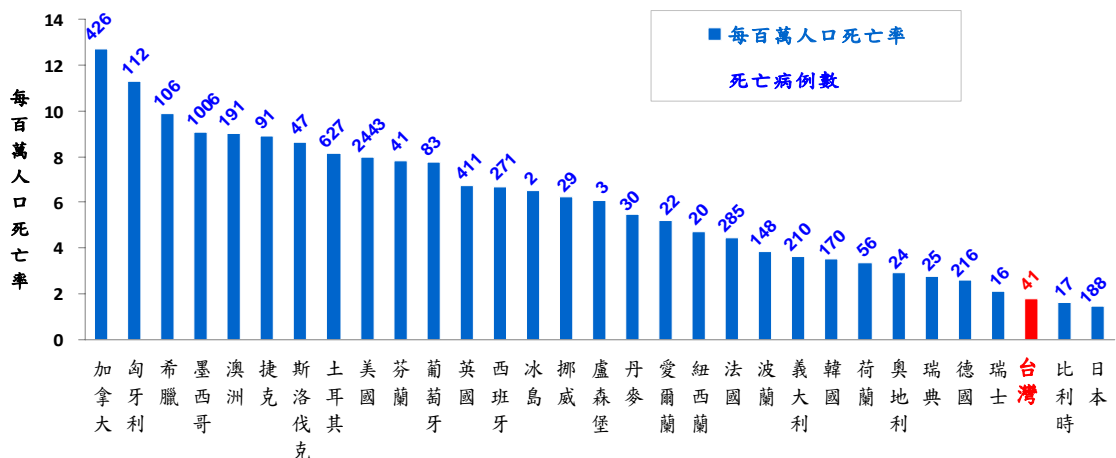
輕症 Influenza-like illness (ILI)



肺炎、流感相關死亡數 Pneumonia and Influenza Deaths



台灣與經濟合作暨發展組織(OECD)會員國H1N1死亡率排行



其他非OECD國家死亡數：中國大陸 (782)、香港 (65)

H1N1 住院病例數分析

發病年齡/性別

對象別	性別		男	女	總計
	發病年齡				
嬰兒	0-11個月		11	9	20 (2%)
幼兒	1-6歲		91	68	159 (18%)
國小生	7-12歲		93	73	166 (18%)
國中生	13-15歲		43	29	72 (8%)
高中職生	16-18歲		30	15	45 (5%)
大學生	19-24歲		34	35	69 (8%)
青壯年	25-49歲		118	92	210 (23%)
中年	50-64歲		46	53	99 (11%)
老年	65歲以上		31	27	58 (6%)
總計			497 (55%)	401 (45%)	898

居住區別/潛在疾病

區別	合計
台北區	340 (38%)
北區	145 (16%)
中區	111 (12%)
南區	88 (10%)
高屏區	117 (13%)
東區	97 (11%)
總計	898
潛在疾病	合計
有	272 (30%)
無	626 (70%)
總計	898

學校放寒假期間，暫停統計停課班級

新型流感疫情說明(99.2.6)

- 昨無增加死亡病例。
- 累計共898例住院病例，增加3例，分別為南區33歲男、南區52歲男、南區59歲男。