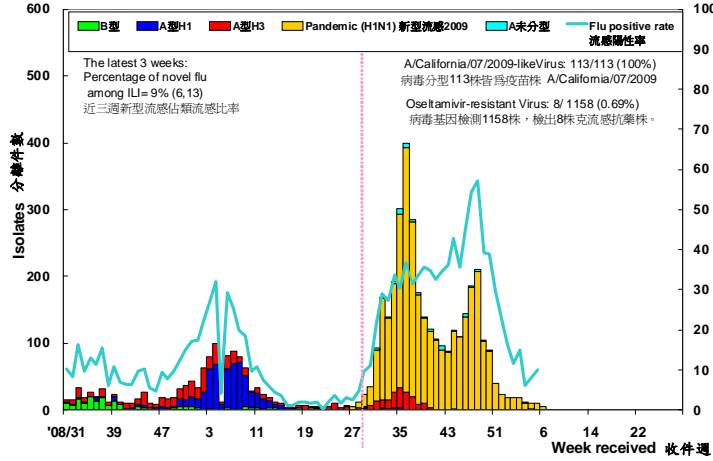


2010年2月20日

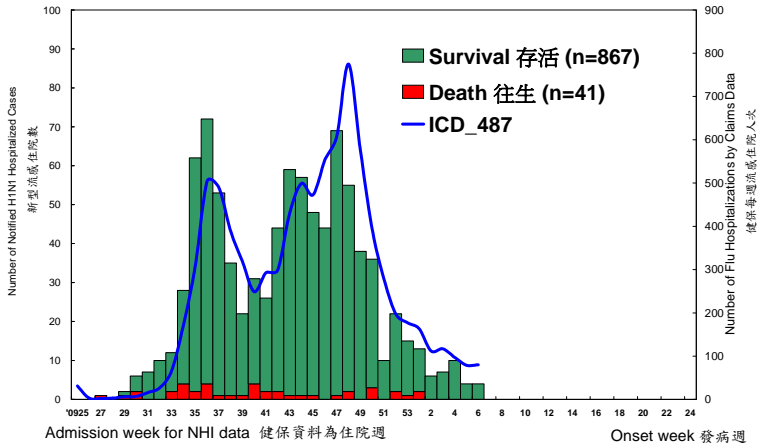
流感疫情監測每日摘要

資料期間：2/18 5 pm ~ 2/19 5 pm

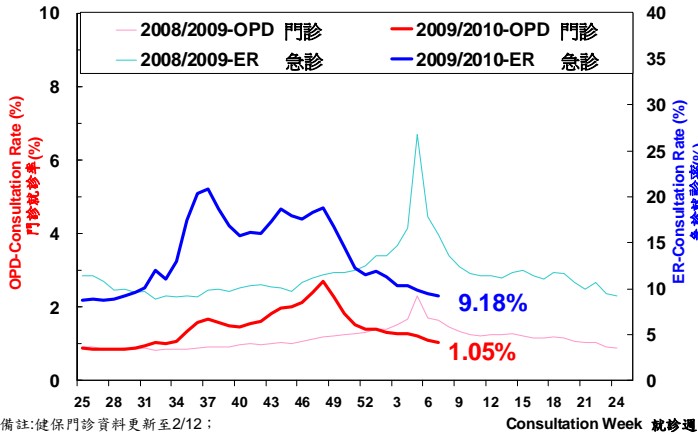
**病毒 Influenza Virus Activities**



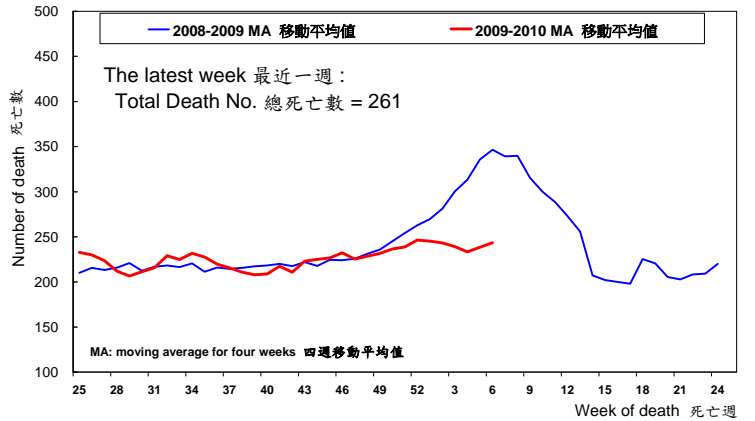
**住院 Hospitalized Cases**



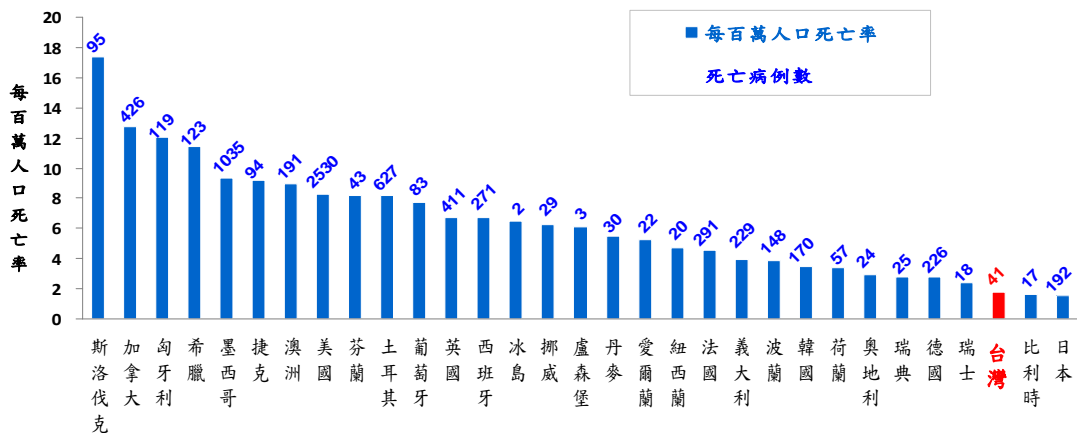
**輕症 Influenza-like illness (ILI)**



**肺炎、流感相關死亡數 Pneumonia and Influenza Deaths**



**台灣與經濟合作暨發展組織(OECD)會員國H1N1死亡率排行**



其他非OECD國家死亡數：中國大陸 (782)、香港 (70)

# H1N1 住院病例數分析

## 發病年齡/性別

對象別	性別		總計	
	發病年齡	男		女
嬰兒	0-11個月	11	9	20 (2%)
幼兒	1-6歲	91	68	159 (18%)
國小生	7-12歲	93	73	166 (18%)
國中生	13-15歲	43	29	72 (8%)
高中職生	16-18歲	30	15	45 (5%)
大學生	19-24歲	34	35	69 (8%)
青壯年	25-49歲	119	95	214 (24%)
中年	50-64歲	47	53	100 (11%)
老年	65歲以上	35	28	63 (7%)
總計		503 (55%)	405 (45%)	908

## 居住區別/潛在疾病

區別	合計
台北區	343 (38%)
北區	146 (16%)
中區	113 (12%)
南區	91 (10%)
高屏區	118 (13%)
東區	97 (11%)
總計	908
潛在疾病	合計
有	281 (31%)
無	627 (69%)
總計	908

學校放寒假期間，暫停統計停課班級

## 新型流感疫情說明(99.2.20)

- 昨無增加死亡病例
- 累計共 908 例住院病例，無新增。