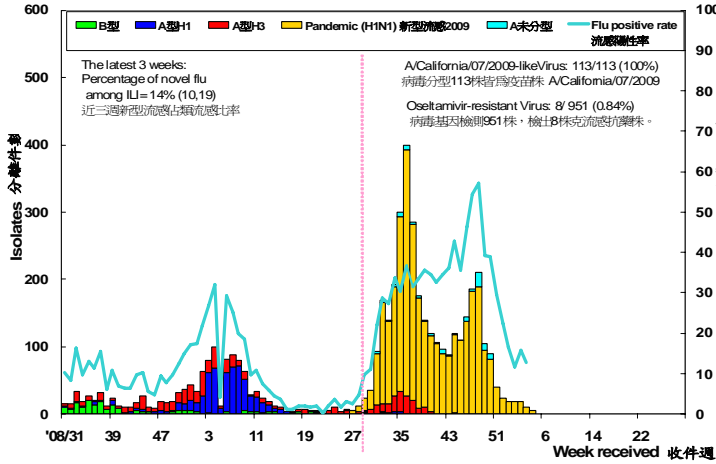


2010年2月1日

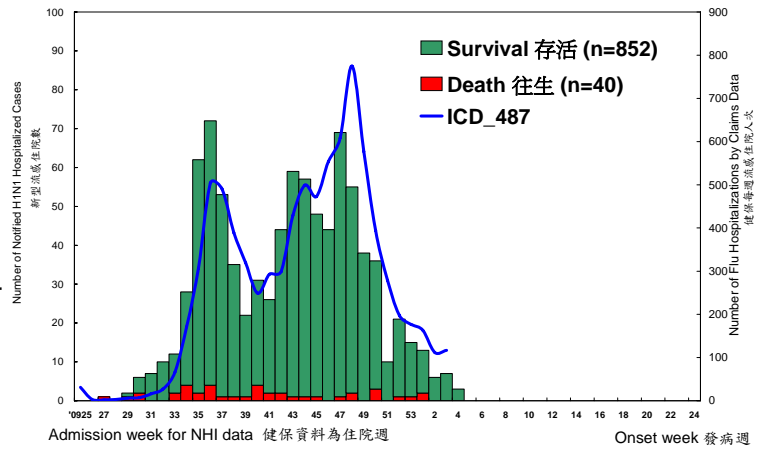
流感疫情監測每日摘要

資料期間：1/30 5 pm ~ 1/31 5 pm

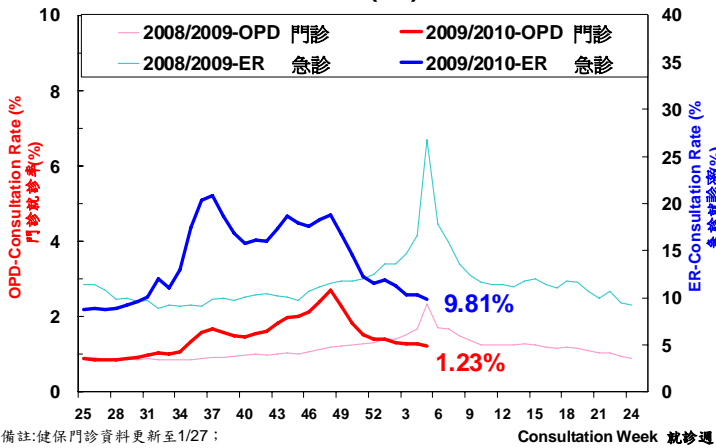
病毒 Influenza Virus Activities



住院 Hospitalized Cases

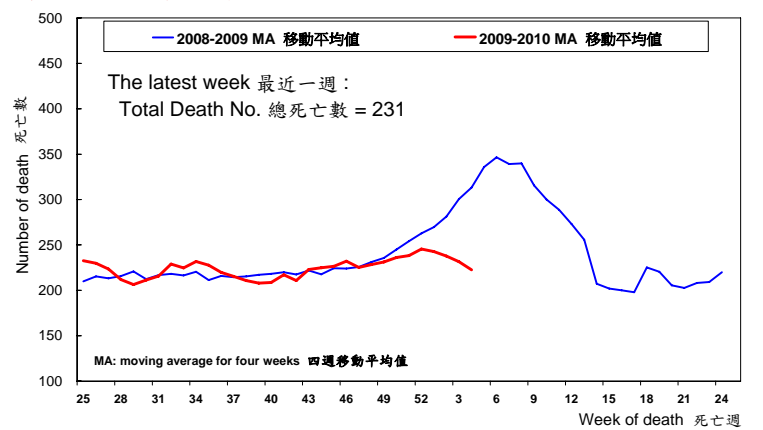


輕症 Influenza-like illness (ILI)

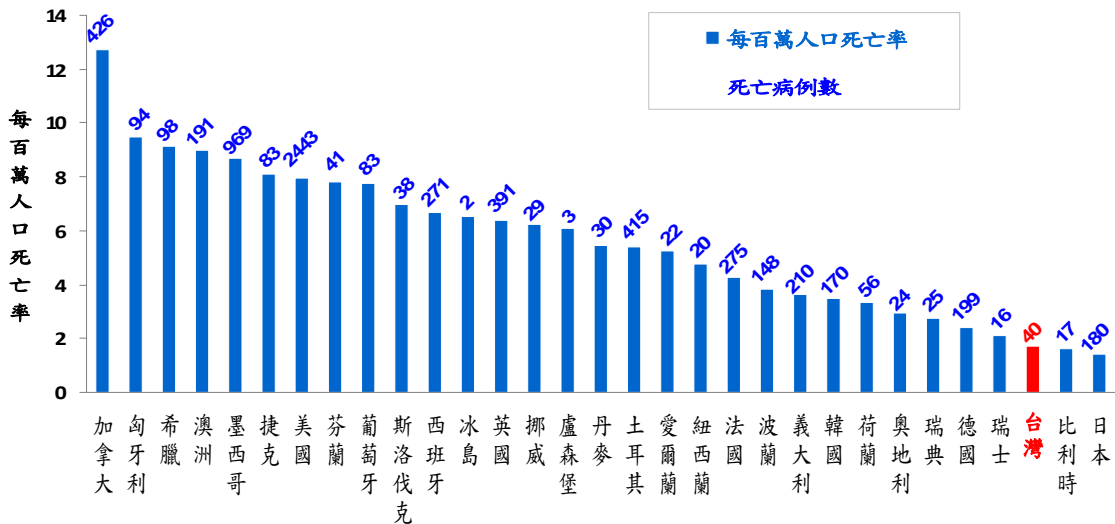


備註:健保門診資料更新至1/27;
RODS急診資料更新至1/30

肺炎、流感相關死亡數 Pneumonia and Influenza Deaths



台灣與經濟合作暨發展組織(OECD)會員國H1N1死亡率排行



其他非OECD國家死亡數: 中國大陸 (769)、香港 (64)

H1N1 住院病例數分析

發病年齡/性別

| 對象別 | 性別 | | 總計 | |
|------|--------|-----------|-----------|-----------|
| | 發病年齡 | 男 | | 女 |
| 嬰兒 | 0-11個月 | 11 | 9 | 20 (2%) |
| 幼兒 | 1-6歲 | 91 | 68 | 159 (18%) |
| 國小生 | 7-12歲 | 93 | 73 | 166 (19%) |
| 國中生 | 13-15歲 | 43 | 29 | 72 (8%) |
| 高中職生 | 16-18歲 | 30 | 15 | 45 (5%) |
| 大學生 | 19-24歲 | 34 | 35 | 69 (8%) |
| 青壯年 | 25-49歲 | 116 | 90 | 206 (23%) |
| 中年 | 50-64歲 | 44 | 53 | 97 (11%) |
| 老年 | 65歲以上 | 31 | 27 | 58 (7%) |
| 總計 | | 493 (55%) | 399 (45%) | 892 |

居住區別/潛在疾病

| 區別 | 合計 |
|------|-----------|
| 台北區 | 339 (38%) |
| 北區 | 145 (16%) |
| 中區 | 111 (12%) |
| 南區 | 84 (9%) |
| 高屏區 | 116 (13%) |
| 東區 | 97 (11%) |
| 總計 | 892 |
| 潛在疾病 | 合計 |
| 有 | 271 (30%) |
| 無 | 621 (70%) |
| 總計 | 892 |

學校放寒假期間，暫停統計停課班級

新型流感疫情說明(99.2.1)

- 昨無增加死亡病例。
- 累計共892例住院病例，無增加。