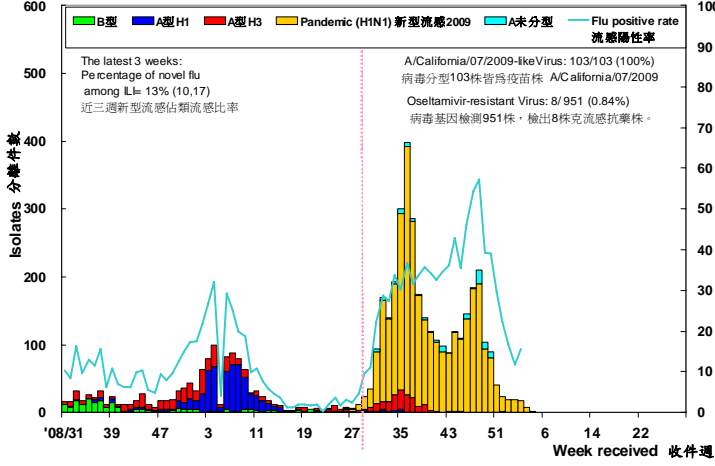


2010年1月29日

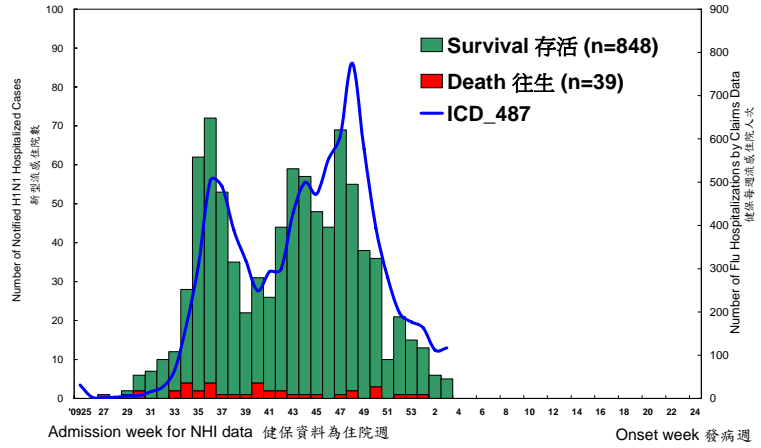
流感疫情監測每日摘要

資料期間：1/27 5 pm ~ 1/28 5 pm

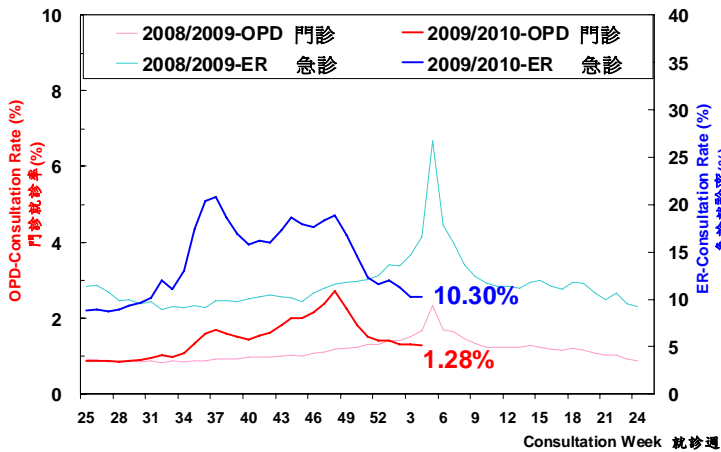
病毒 Influenza Virus Activities



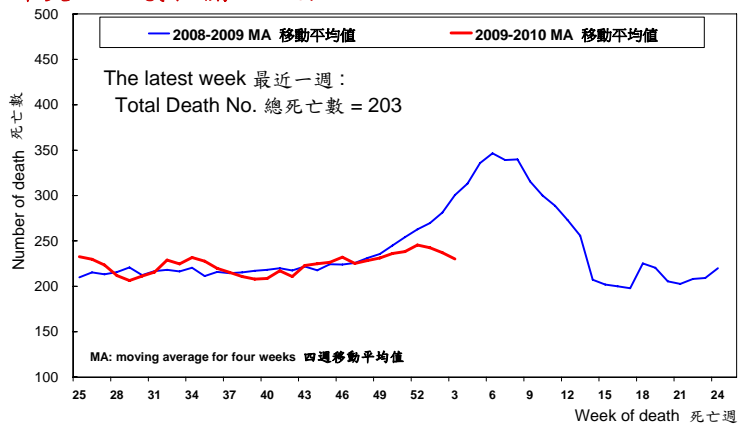
住院 Hospitalized Cases



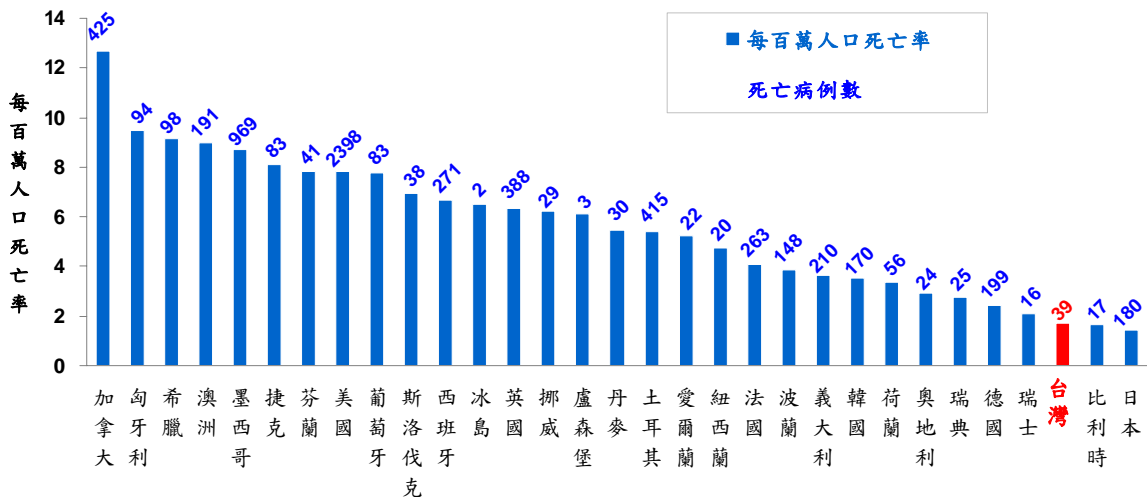
輕症 Influenza-like illness (ILI)



肺炎、流感相關死亡數 Pneumonia and Influenza Deaths



台灣與經濟合作暨發展組織(OECD)會員國H1N1死亡率排行



其他非OECD國家死亡數：中國大陸 (769)、香港 (64)

H1N1 住院病例數分析

發病年齡/性別

| 對象別 | 性別 | | 總計 |
|------|--------|----------------------------|-----------|
| | 發病年齡 | | |
| 嬰兒 | 0-11個月 | 男 11 女 9 | 20 (2%) |
| 幼兒 | 1-6歲 | 男 90 女 68 | 158 (18%) |
| 國小生 | 7-12歲 | 男 93 女 73 | 166 (19%) |
| 國中生 | 13-15歲 | 男 43 女 29 | 72 (8%) |
| 高中職生 | 16-18歲 | 男 30 女 14 | 44 (5%) |
| 大學生 | 19-24歲 | 男 34 女 35 | 69 (8%) |
| 青壯年 | 25-49歲 | 男 114 女 90 | 204 (23%) |
| 中年 | 50-64歲 | 男 44 女 53 | 97 (11%) |
| 老年 | 65歲以上 | 男 30 女 27 | 57 (6%) |
| 總計 | | 男 489 (55%) 女 398 (45%) | 887 |

居住區別/潛在疾病

| 區別 | 合計 |
|------|-----------|
| 台北區 | 338 (38%) |
| 北區 | 145 (16%) |
| 中區 | 110 (12%) |
| 南區 | 81 (9%) |
| 高屏區 | 116 (13%) |
| 東區 | 97 (11%) |
| 總計 | 887 |
| 潛在疾病 | 合計 |
| 有 | 270 (30%) |
| 無 | 617 (70%) |
| 總計 | 887 |

學校放寒假期間，暫停統計停課班級

新型流感疫情說明(99.1.29)

- 昨無增加死亡病例。
- 累計共887例住院病例，增加2例，分別為南區50歲男與高屏區20歲男。